

SENTRY

Руководство по монтажу механической противоугонной системы “Spider” на автомобиль Suzuki Grand Vitara 2006-2010 г.в.

9. Разметить и отфрезеровать в пластиковой панели отверстие $D=38$ мм. для личины замка. В получившееся отверстие установить декоративное кольцо (6). Установить все панели на место.



Для увеличения стойкости к взлому замка Spider его люфт меньше, чем люфт штатной блокировки замком зажигания. Поэтому, в некоторых случаях, замок Spider требует, в момент закрытия – открытия, перемещения рулевого колеса в пределах люфта штатной блокировки замком зажигания.

Комплектность замка



№ п/п	Наименование	Количество
1	Замок	1
2	Муфта (состоит из двух половин)	1
3	Болт М8 (срывной)	2
4	Гайка М8 (срывная)	2
5	Болт М6 (срывной, стопорный)	1
6	Декоративное кольцо	1
7	Ключ	3
8	Магнитная карта	1

SENTRY



Процесс монтажа

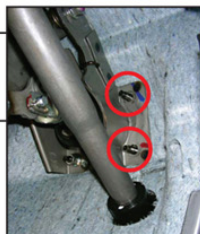
1. Демонтировать пластиковую панель под рулевой колонкой.



2. Демонтировать пластиковую панель в области педалей.



3. Отвинтить гайки крепления тормозного цилиндра с правой стороны.



4. Отвинтить нижнюю правую гайку крепления рулевой колонки.



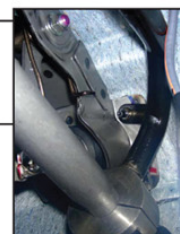
5. Установить замок (1) на освобожденные шпильки и зафиксировать две опоры у тормозного цилиндра гайками (4), третью опору «родной» не срывной гайкой М8, с предварительным усилием 10 Н.м.



6. Заблокировать рулевой вал штатным замком зажигания. Установить на рулевой вал муфту (2) и зафиксировать ее болтами (3) с предварительным усилием 5 Н.м. Отрегулировать положение муфты так, чтобы блокирующий ригель свободно входил и выходил из паза муфты. **Внимание!** При проверке регулировки муфты нельзя поворачивать рулевой вал более, чем на 90° от точки блокировки, потому что срывающиеся головки болтов муфты могут ударить по носику замка (1) и заклинить блокирующий ригель.



7. Сорвать головки болтов и гаек крепления замка (1). Гайку М8 крепления третьей опоры замка затянуть с усилием 25 Н.м.



8. Еще раз проверить регулировку муфты. Затянуть болты крепления муфты до срыва головок так, чтобы зазор между половинами муфты был равномерным.

