

Техническое описание модуля «Autorun-mbx»

Модуль **Autorun-mb1**, предназначен для автомобилей Mercedes-Benz в кузовах: A-Class - W169, B-Class - W245, C-Class - W203, CLK-Class - W209, SLK-Class - W171, E-Class - W211, CLS-Class - W219, G-Class (W463 2005->2012), ML-Class - W164, GL-Class - X164, R-Class - W251.

Модуль **Autorun-mb2**, предназначен для автомобилей Mercedes-Benz в кузовах: S-Class - W221, SL-Class - R231, CL-Class - W216, C-Class - W204, GLK-Class - X204, E-Class - W207, E-Class - W212, CLS-Class - W218, SLK-Class - W172, SLS-Class - W197.

Модуль **Autorun-mb3**, предназначен для автомобилей Mercedes-Benz в кузовах: ML-Class - W166, GL-Class - X166, A-Class - W176, B-Class - W246, W242, G-Class - (W463 2013->).

Модуль обеспечивает дистанционный запуск двигателя а/м со штатного ключа или внешнего входа модуля. Наличие ключа в салоне а/м не требуется.

Подготовка модуля к дистанционным запускам:

Для подготовки модуля к работе необходимо: запустить двигатель на 1 минуту, после обучения блока и автоматической привязке к автомобилю будут доступны 5 дистанционных запусков двигателя. Если после этого кратковременно включить зажигание количество запусков переходит в ноль. Чтобы опять активировать правильно систему вам необходимо: запустить двигатель с родного ключа автомобиля, минимум на одну минуту. Если запуск двигателя осуществляется с кнопки START/STOP (на автомобилях оборудованных системой Keyless-Go) то ключ должен находиться в салоне автомобиля в течении одной минуты.

Дистанционный запуск:

Для запуска двигателя со штатного ключа или внешнего входа: нажать 2 раза на кнопку «panic» или 3 раза на кнопку закрытия автомобиля "Lock", (между нажатиями выдерживать паузу 1 сек. но не более 4 сек.) или подать (-) на внешний вход модуля, автомобиль снимается со штатной охраны (центральный замок останется закрытым), запускается двигатель, с периодом 5 секунд будет моргать аварийная сигнализация. Повторная комбинация кнопок на ключе или отключение сигнала с внешнего входа, заглушит двигатель и автомобиль перепостановится на штатную охрану.

Назначение выводов модуля Autorun-mb1 и Autorun-mb2:

Для дистанционного запуска двигателя служит статусный вход(-) №6.

Для контроля, что двигатель запустился/запущен служит выход(-) модуля №15. Для контроля, что модуль находится в режиме "дистанционный запуск двигателя" служит выход(-) модуля №18.

Назначение выводов модуля Autorun-mb3:

Для дистанционного запуска двигателя служит статусный вход(-) №8.

Для контроля, что двигатель запустился/запущен служит выход(-) модуля №17. Для контроля, что модуль находится в режиме "дистанционный запуск двигателя" служит выход(-) модуля №18.

Противоугонные функции и ограничения в режиме автозапуска:

1. Двигатель глохнет при: нажатии на педаль тормоза, включении передачи, превышения оборотов двигателя свыше 2200rpm, открытии капота, аварийном остатке топлива(горит контрольная лампа «РЕЗЕРВ ТОПЛИВА»), превышении температуры двигателя свыше 108 градусов.
2. Время работы двигателя в режиме дистанционный запуск 15 минут.
3. Если двигатель не запустился, через 10 секунд модуль перейдет в пассивное состояние.
4. Если необходимо начать движение автомобиля в режиме автозапуск необходимо: открыть автомобиль со штатного ключа, вставить ключ в замок зажигания и повернуть в положение "зажигание" или открыть автомобиль с Keyless-Go и один раз нажать на кнопку "START".
5. Двигатель не запустится дистанционно при малом количестве топлива в баке

Индикация работы модуля (короткие вспышки аварийной сигнализации):

1. 2 вспышки: двигатель был заглушен по истечению времени, со штатного ключа, внешнего входа.
2. 3 вспышки: при первом включении – автомобиль распознан.
3. 4 вспышки: – использованы все автозапуски.
4. 5 вспышек: двигатель был заглушен – была нажата педаль тормоза, включена передача, превышены обороты двигателя, открыт капот, превышена температура двигателя, аварийный остаток топлива.
5. 6 вспышек: – автомобиль не распознан.
6. 7 вспышек: – двигатель не запустился (Start error).

Схема подключения для кузовов: W169, W245, W203, W209, W171, W211, W219, W463*.

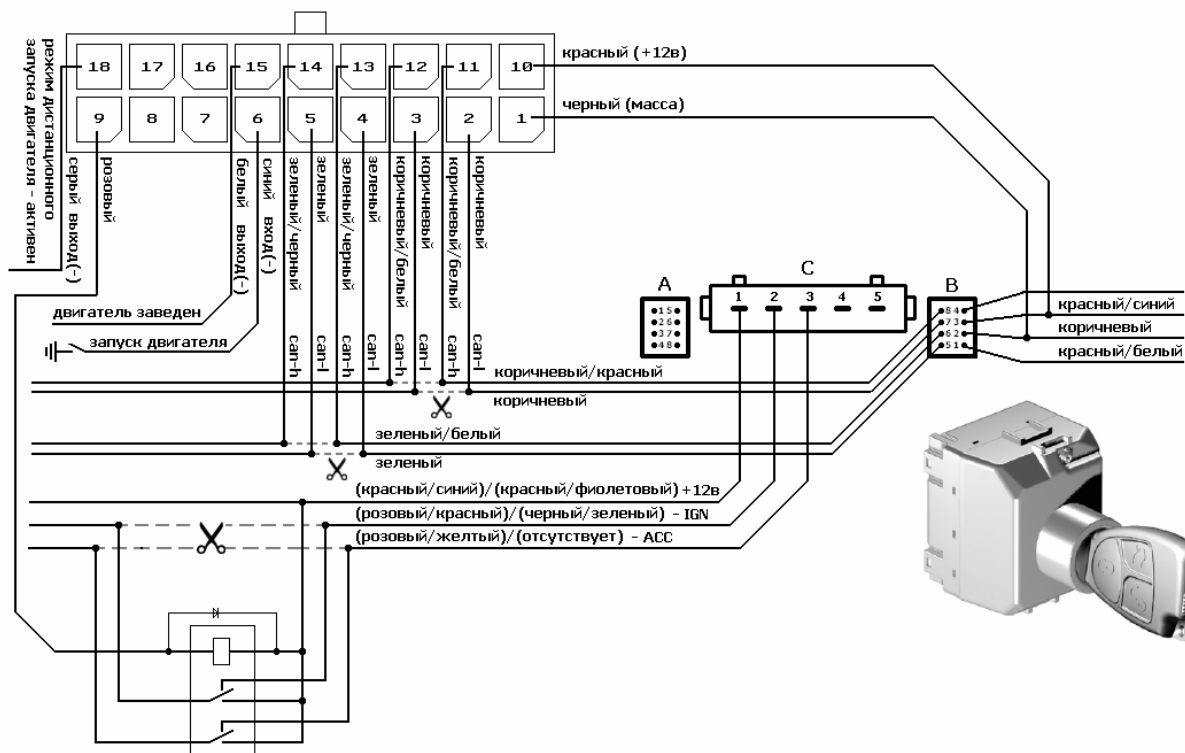


Схема подключения для кузовов: W203, W209, W463*.

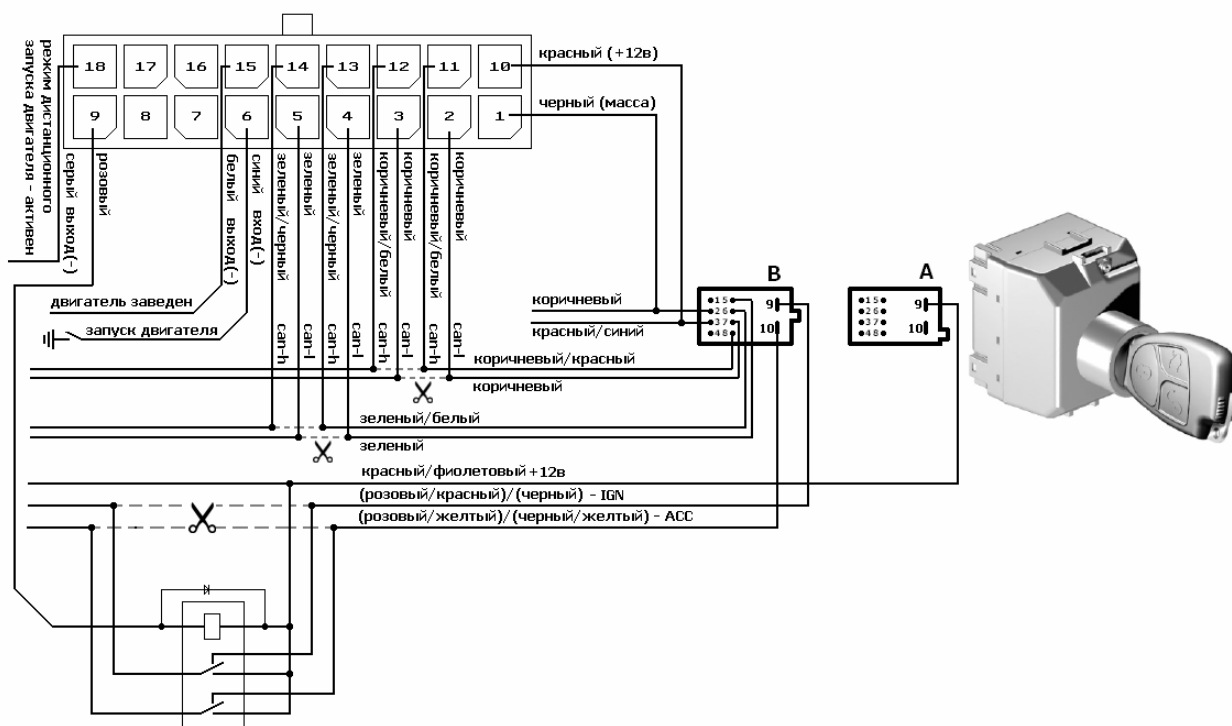


Схема подключения для кузовов: W164, W251, W221, R231, W216.

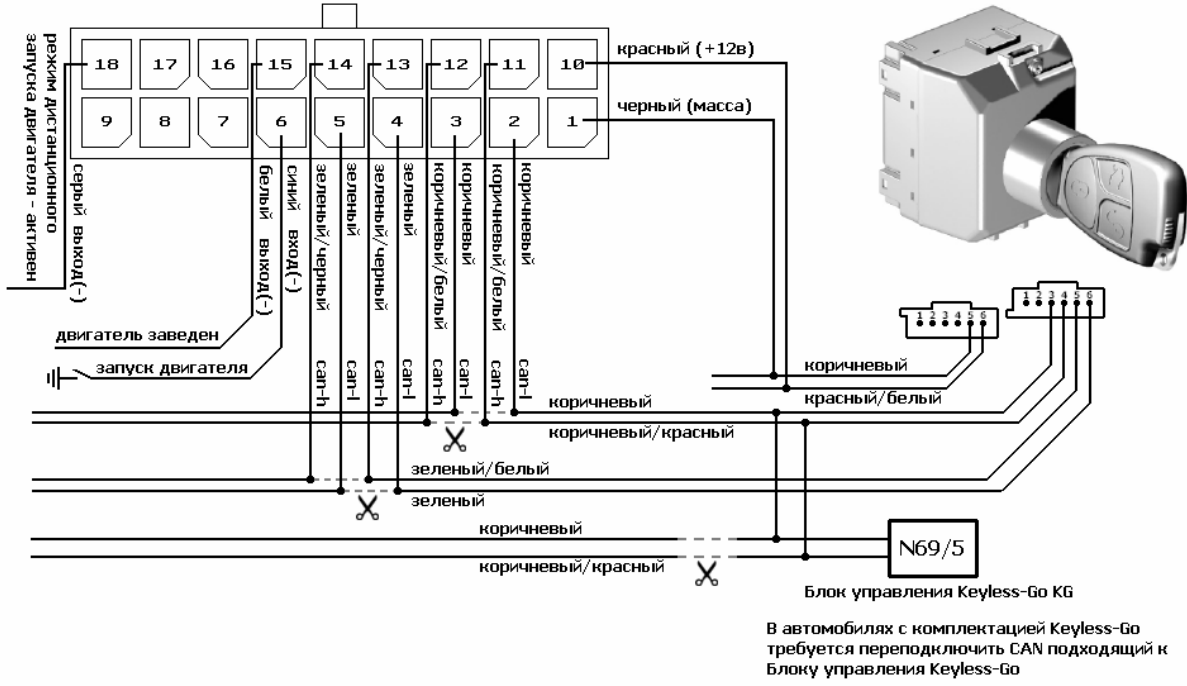


Схема подключения для кузовов: W204, W207, W212, W218, W172, W197.

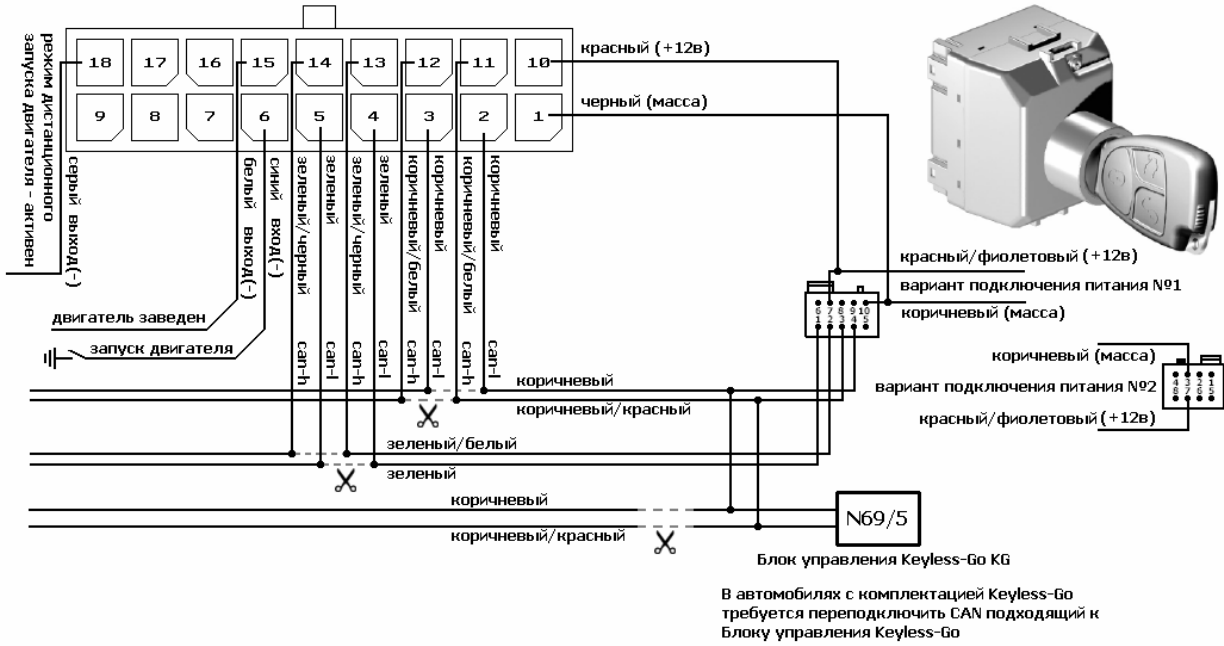


Схема подключения для кузовов: W166, (W463 2013->).

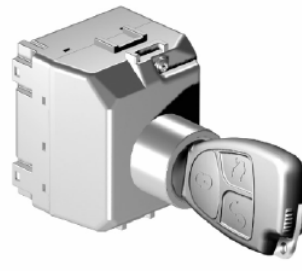
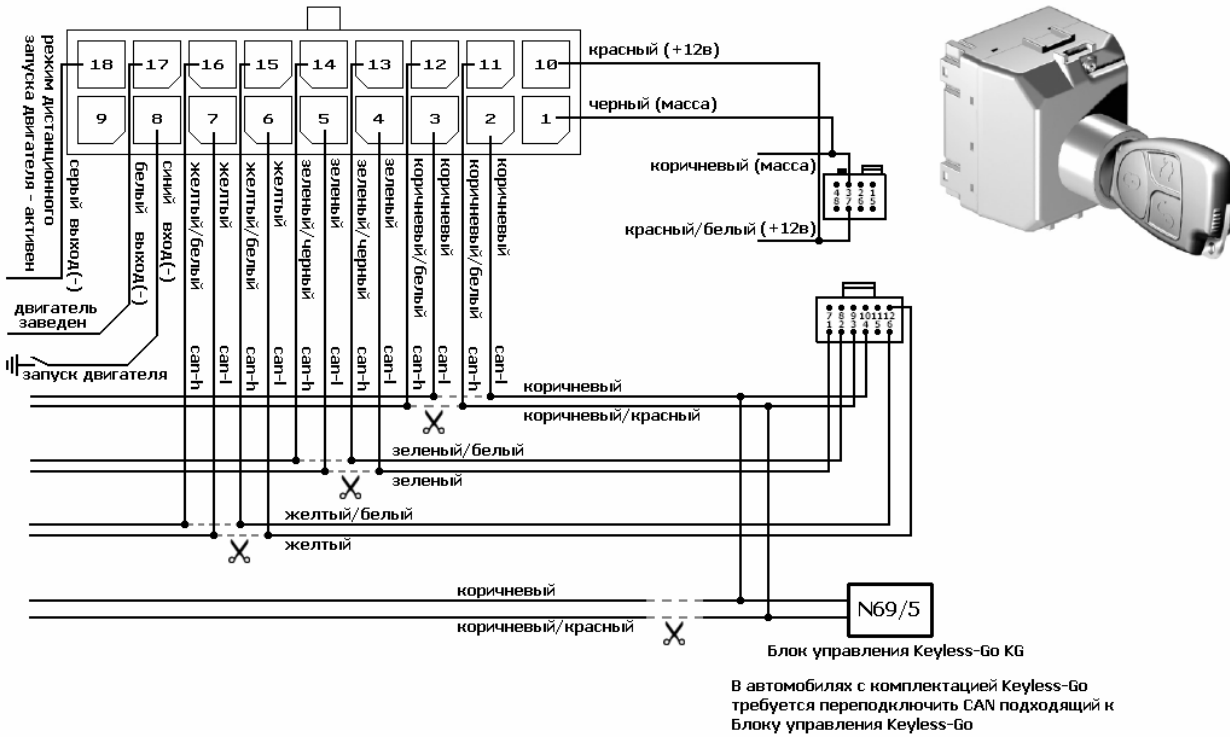
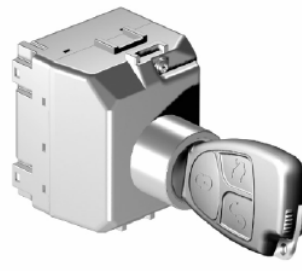
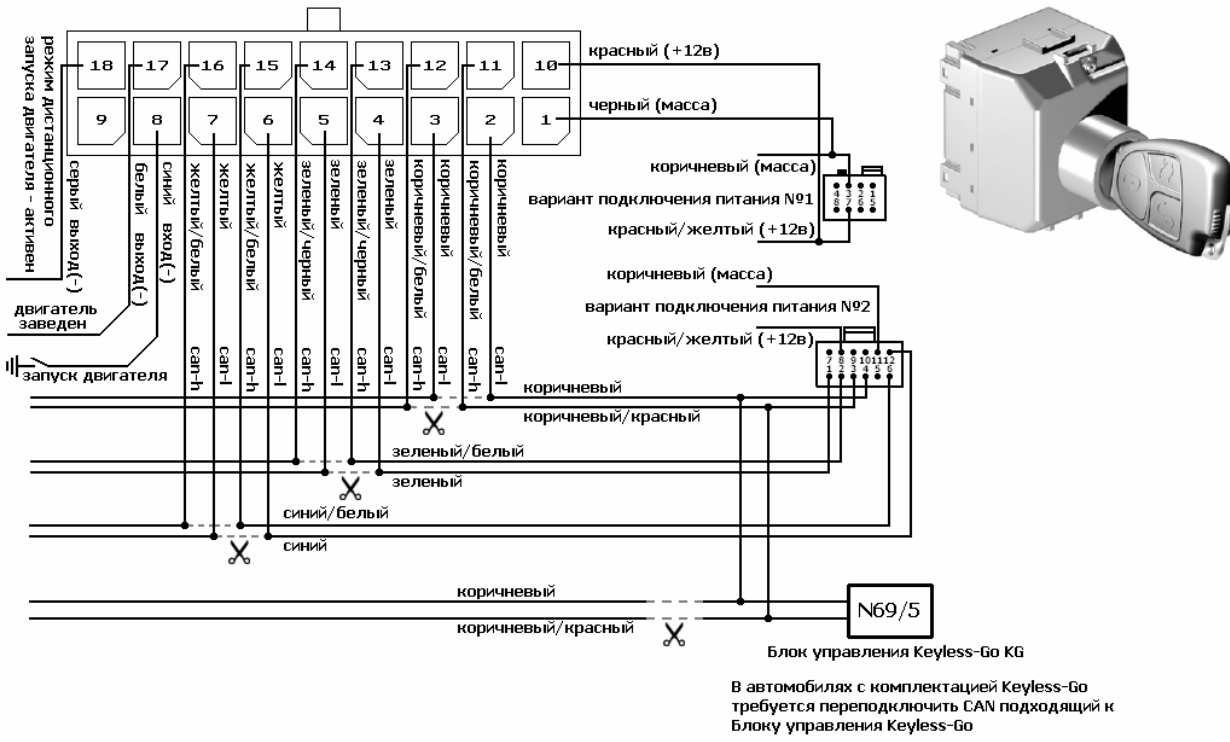


Схема подключения для кузовов: W176, W246, W242.



Расположение модуля Keyless-Go:

S-class W221, CL-class W216
(2005-2010) в багажнике справа
под обшивкой.



S-class W221, CL-class W216
(2010->) в багажнике слева
под обшивкой



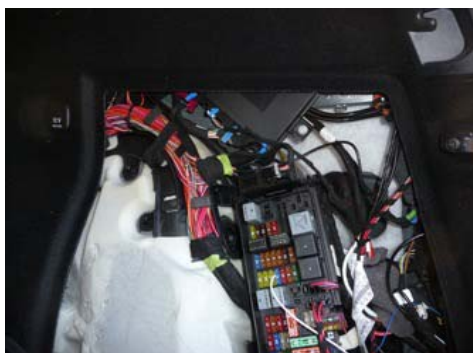
C-class W204, E-class W207/W212
В багажнике справа
под обшивкой.



GLK-class X204
В багажнике посередине
под обшивкой



ML-class W164.
В багажнике справа под обшивкой



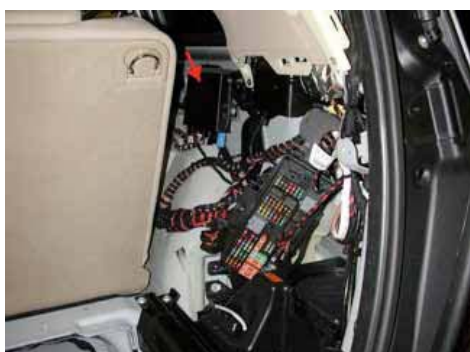
R-class W251 (->2010)
В багажнике справа под обшивкой



R-class W251 (2011->)
За сиденьем водителя

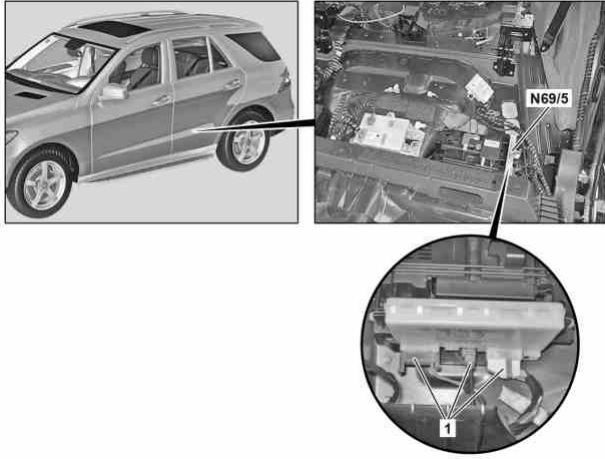


GL-class X164.
В багажнике справа под обшивкой



ML-class W166.

Под задним левым сиденьем, под ковром.



GL-class X166.

Под задней левой обшивкой.

