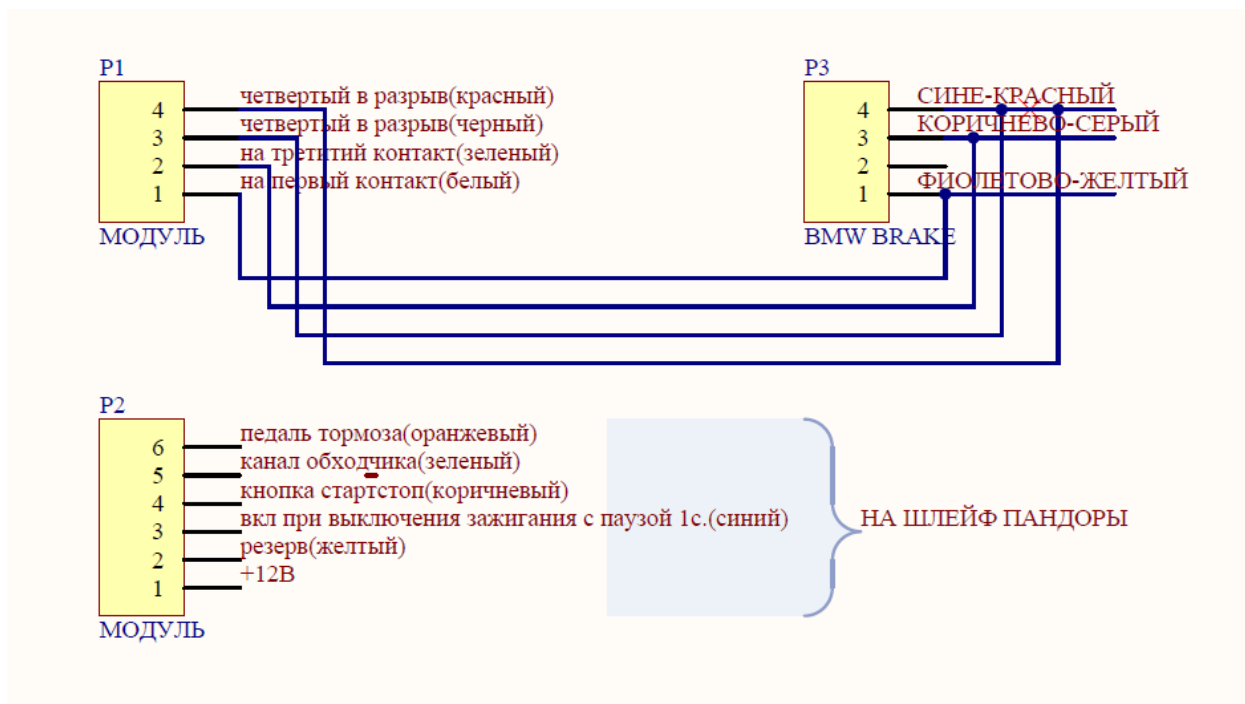


Автозапуск на BMW



ПЕРЕД УСТАНОВКОЙ ОБЯЗАТЕЛЬНО ПОДКЛУЧИТЕ АВТОМОБИЛЬ К ЗАРЯДНОМУ УСТРОЙСТВУ.



Настройки в PANDORA DXL3500,3700,5000

I-6.12 Канал,назначаемый как реле блокировки , -CH12 **запрещено**.

II-1.1 **АКПП**.

II-2.10 Глушить двигатель при снятии с охраны(при АЗ,ДЗ,ПЗ,ТТ) **разрешено**.

II-16.1 Автомобиль с кнопкой START/STOP **разрешено**.

II-16.6 Не выключать обходчик во время работы двигателя **разрешено**.

II-16.7 Включать обходчик во время глушения двигателя **разрешено**.

III-1.1.1 Выбор канала базового блока **CH12**.

III-1.2.1 Условие включения канала , Только в охране **разрешено**.

III-1.2.2 Условие включения канала, Только не охране **разрешено**.

III-1.3.5 Событие включения канала, При выключении зажигания **разрешено**.

III-1.4.1 Задержка перед включением , сек **1**.

III-1.4.4 Тип сигнала **Импульсный**

Настройки в PANDORA DXL39XX:

Основные настройки:

I-5.11 Дополнительная команда запираения дверей после глушения двигателя в охране **разрешено**.

I-5.12 Время между глушением двигателя в охране и дополнительной командой запираения дверей ,сек **20с**

Настройки автозапуска:

II-1.2 Тип трансмиссии **АКПП**.

II-1.14 Глушить двигатель при снятии с охраны, **разрешено**.

II-2.1 Автомобиль с кнопкой START/STOP, **разрешено**.

II-3.1 Включать обходчик во время работы двигателя, **разрешено**.

II-3.2 Включать обходчик во время глушения двигателя, **разрешено**.

Настройка выходов:

Обходчик иммобилайзера **CH2** СИНИЙ на зеленый модуля.

Зажигание **CH5** ЗЕЛЕНО-СИНИЙ на коричневый модуля.

АСС **CH3** РОЗОВЫЙ на оранжевый модуля.

Программируемые каналы:

IV-1.1 Выбор канала **CH6** ЗЕЛЕНО-ЧЕРНЫЙ на синий модуля.

IV-1.2 .1 Условия включения канала ,Только в охране, **разрешено**.

IV-1.2.2 Условия включения канала , Только не в охране, **разрешено**.

IV-1.2.3 Условия включения канала ,Только при включенном зажигании, **разрешено**.

IV-1.2.4 Условия включения канала ,Только при выключенном зажигании, **разрешено**.

IV-1.3.5 Событие включения канала При выключении зажигания, **разрешено**.

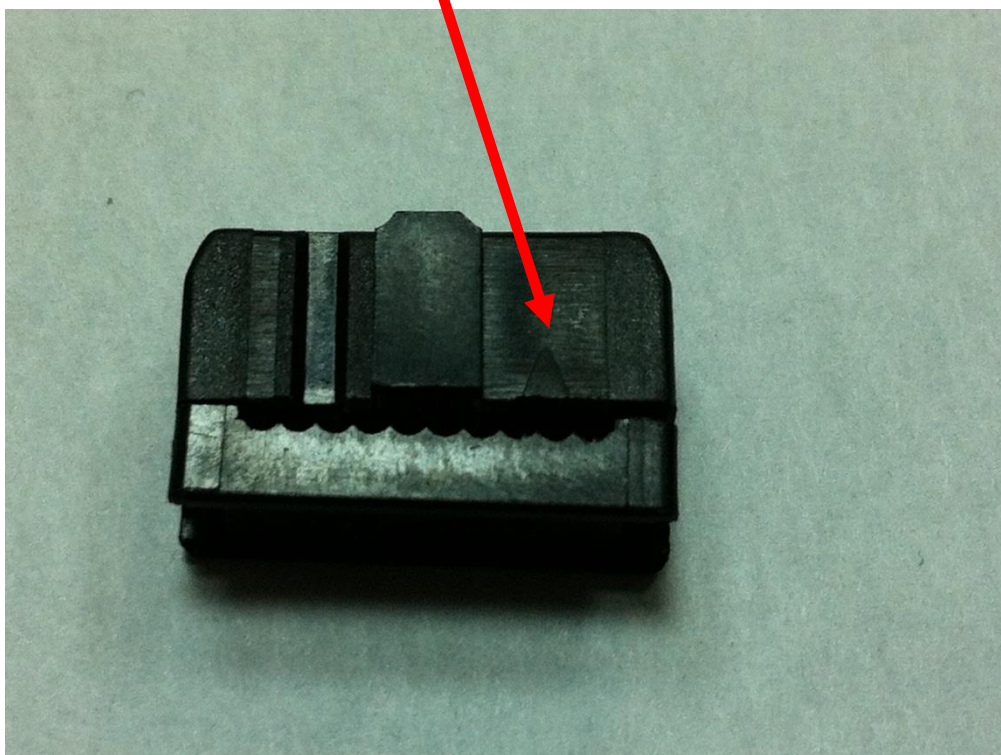
IV-1.6.1 Задержка перед включением- **1с**.

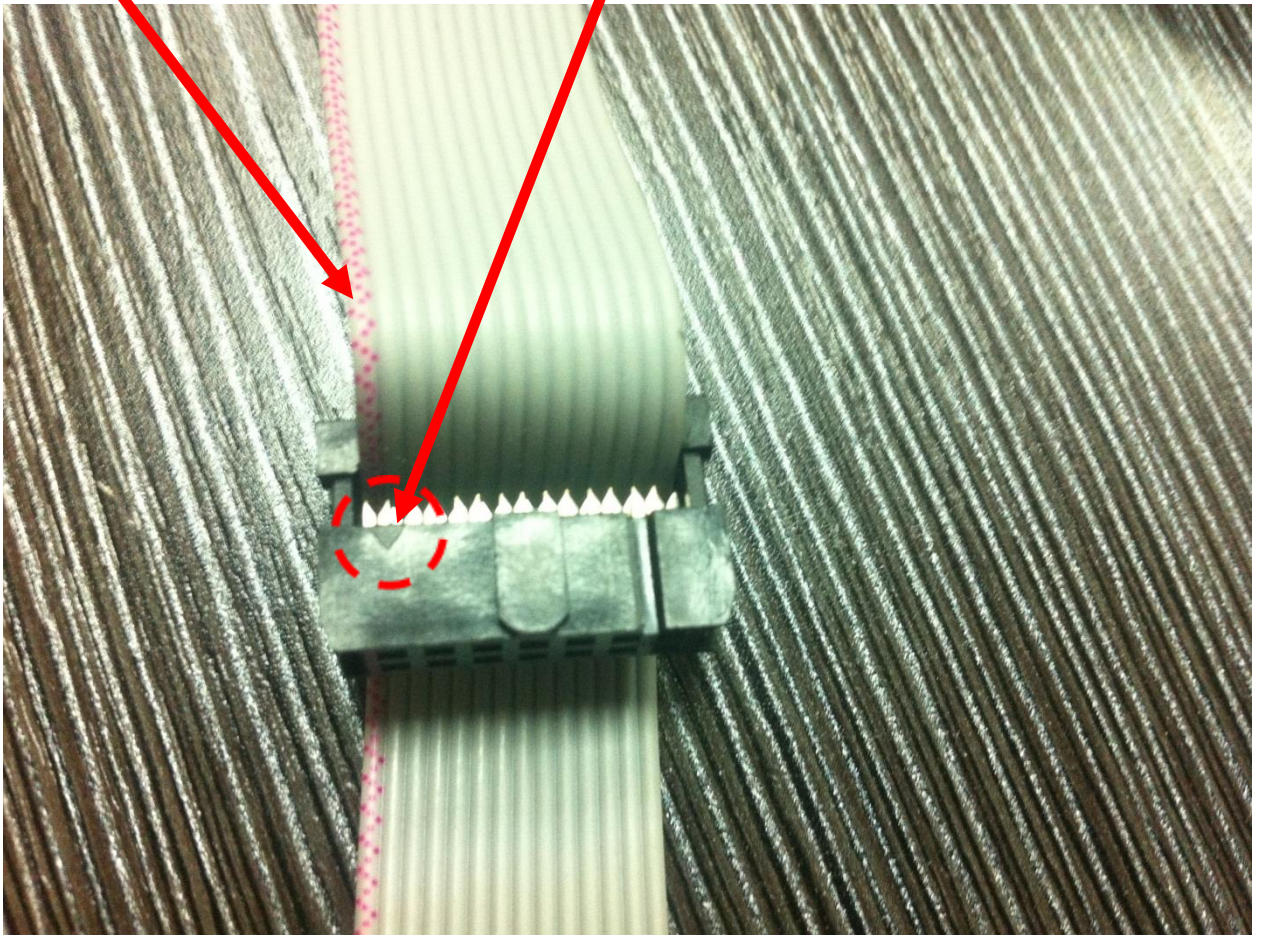
IV-1.7.1 Включить импульсное управление, **разрешено**.

IV-1.7.2 Общая длительность сигнала -**1с**.

IV-1.7.3 Длительность лог."1",x0,1 сек -**10**.

Обжать шлейф,разъёмом из комплекта(второй разъём запасной),**убедитесь что провода шлейфа совпадают с контактами разъёма!,шлейф может усохнуть!**тогда отделите каждый провод на шлейфе и обожмите.Первый контакт разъема указан на разъёме треугольником,на шлейфе 14пиновом красный провод.

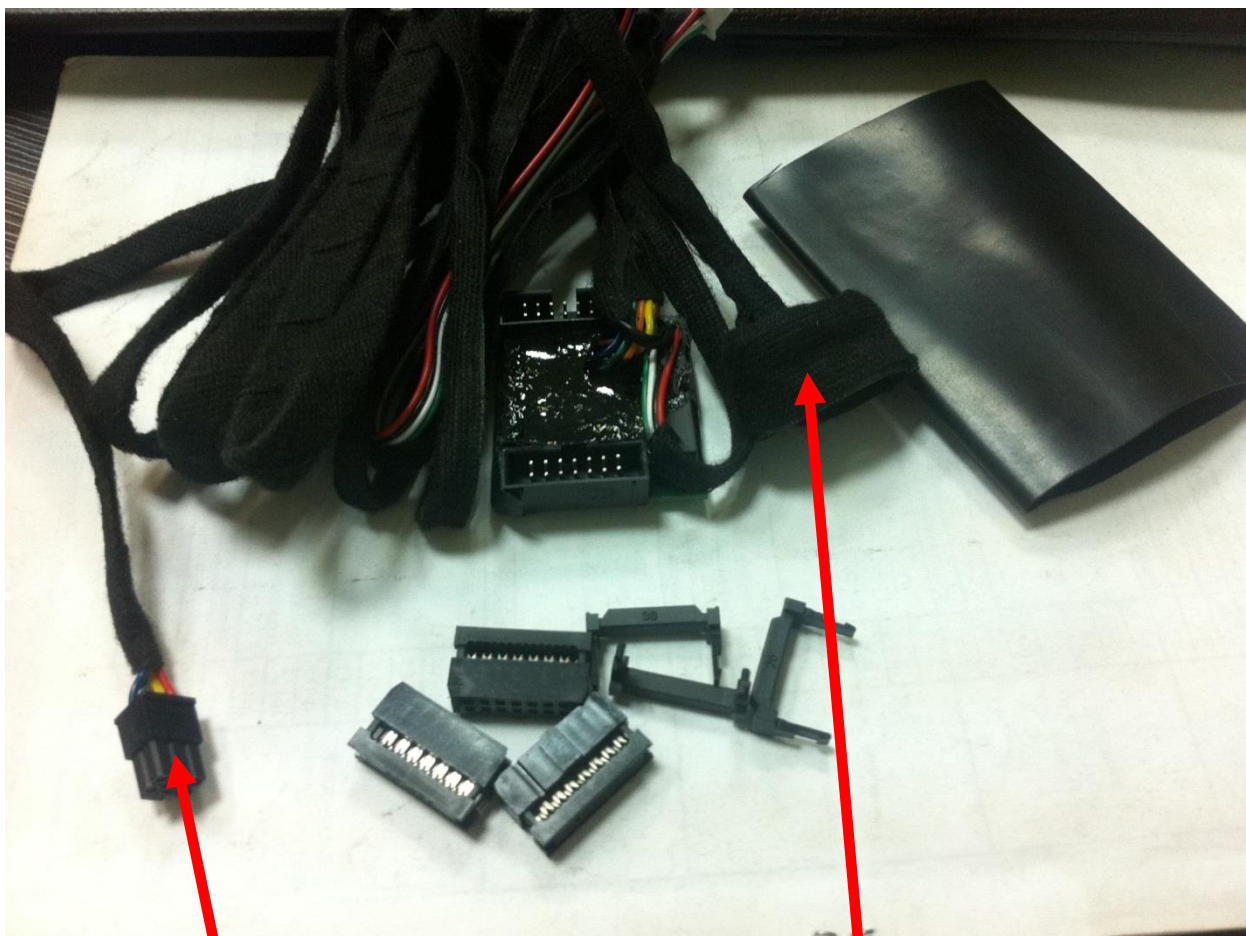




После установки модуля меняются алгоритмы штатного глушения двигателя:

Нажимаем кнопку START/STOP выключается зажигание, двигатель глохнет ключ тянем на себя. Для извлечения ключа не нужно нажимать на него для извлечения (штатный режим, нужно нажать на ключ для извлечения его).

Фото модуля 1. обжимается в разрыв шлейфа бмв



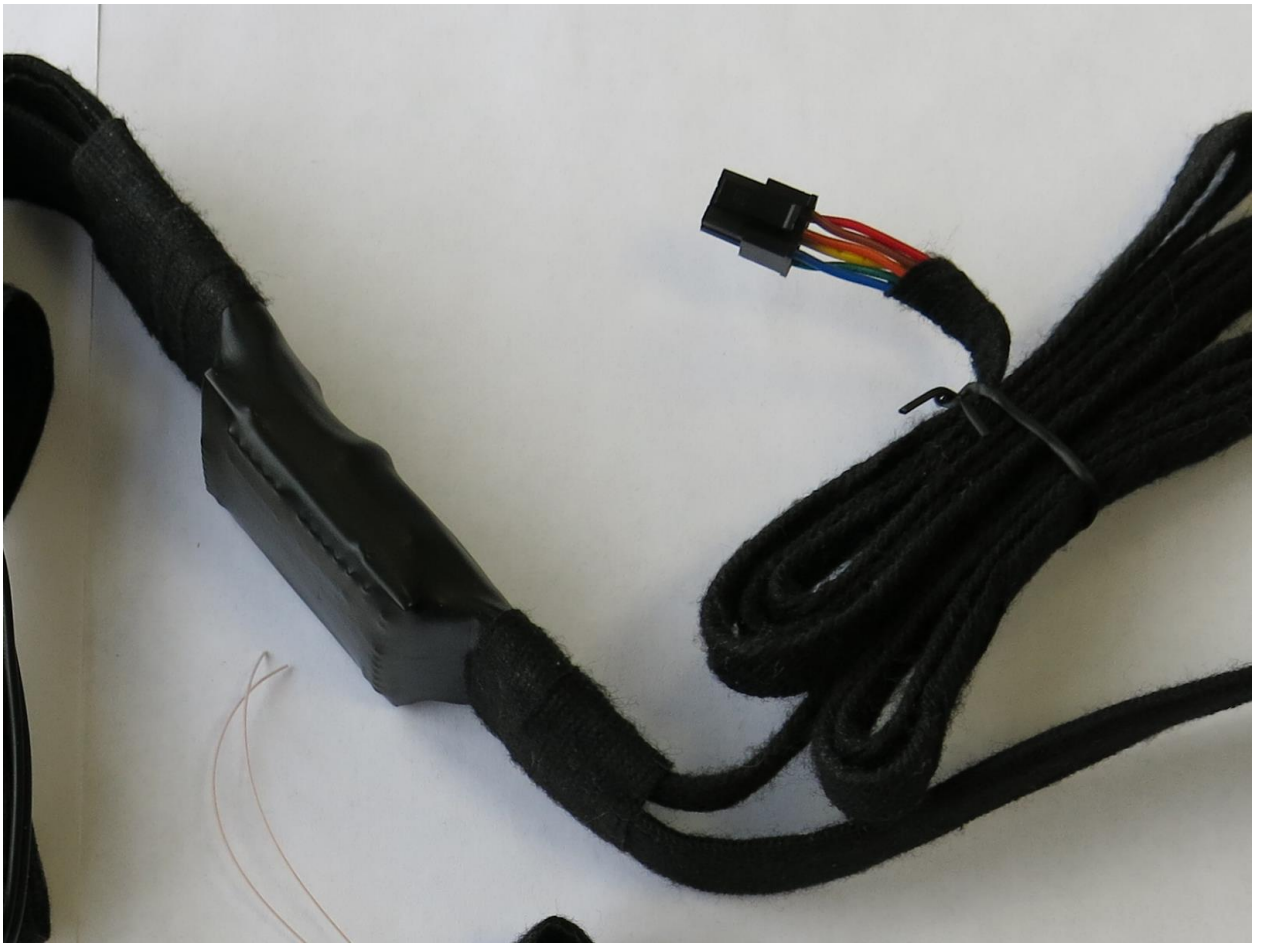
Разъём в PANDORA

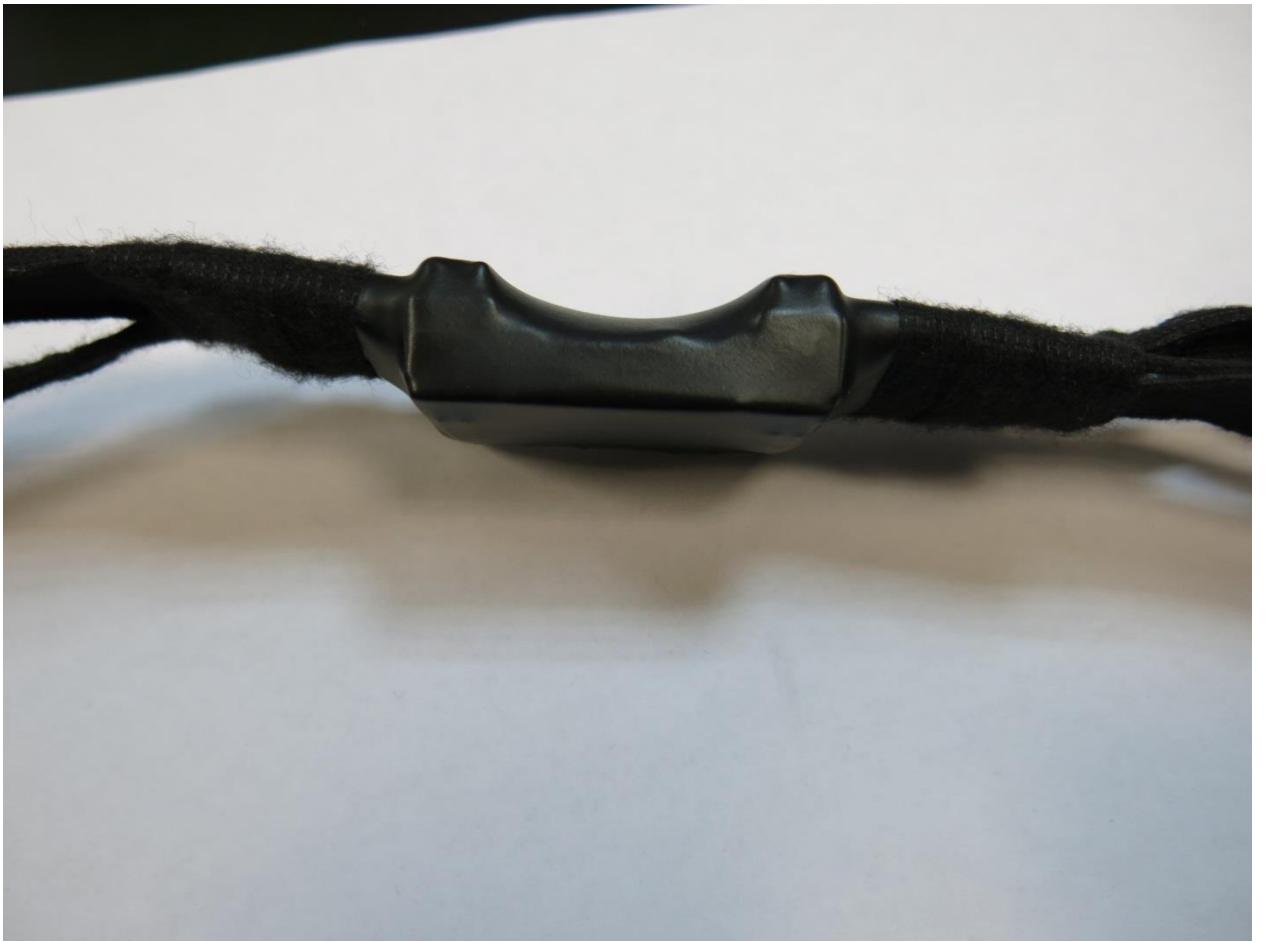
Антенна обходчика

Фото модуля 2. с обходчиком и интегрированным в штатный шлейф бмв



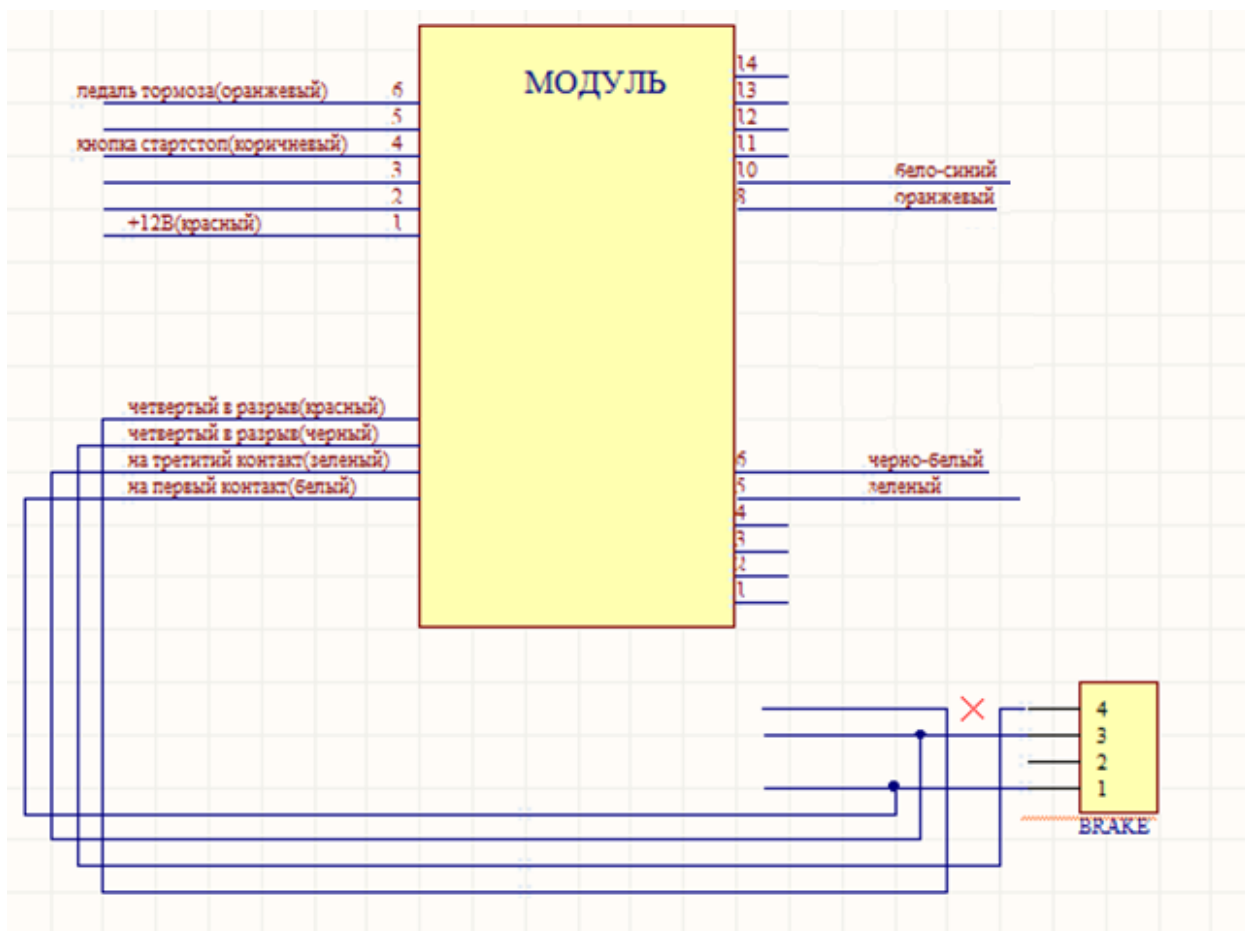
Модуль со штатным шлейфом BMW, антенна на ключ подключается к двум проводам модуля.

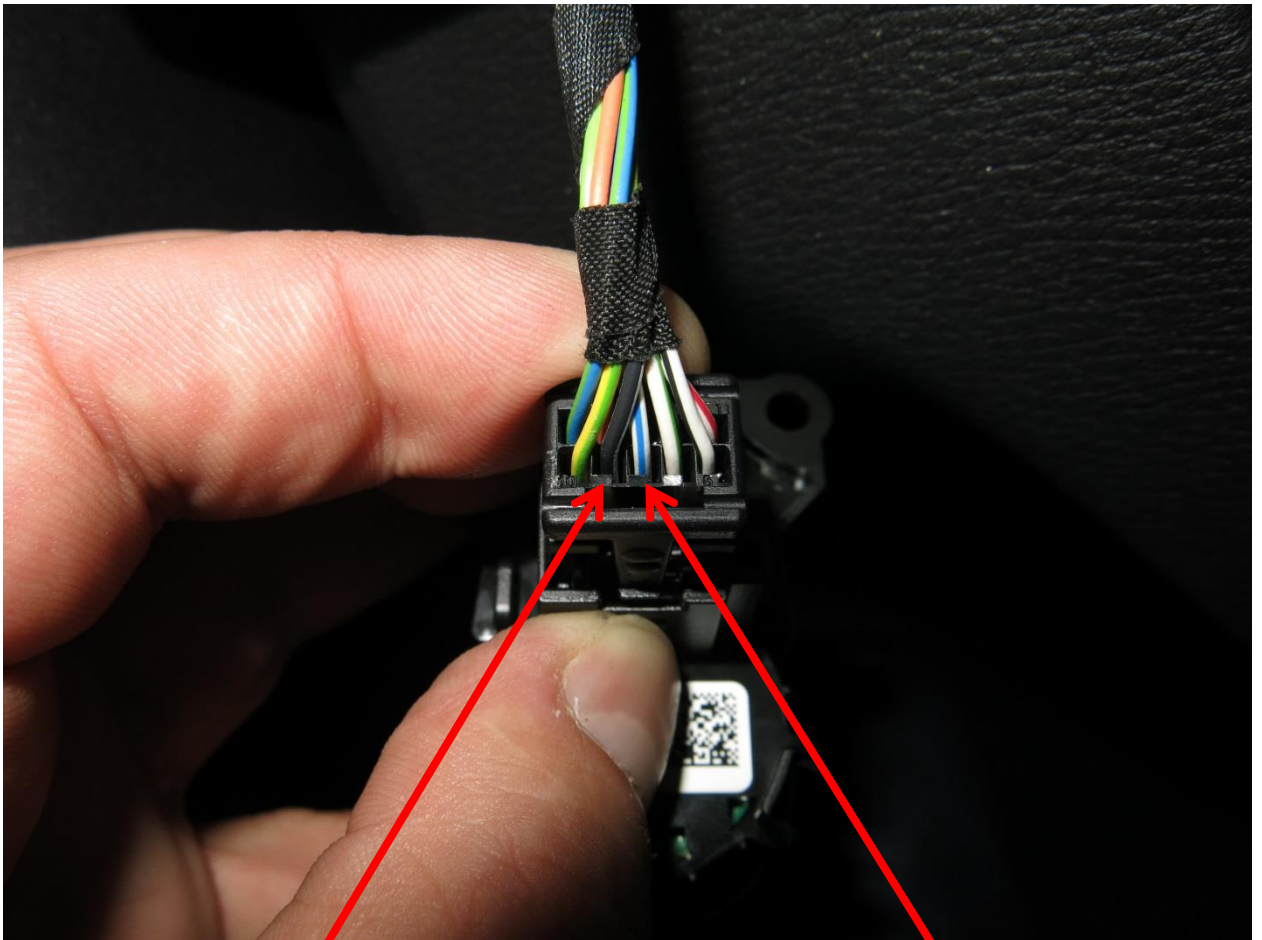




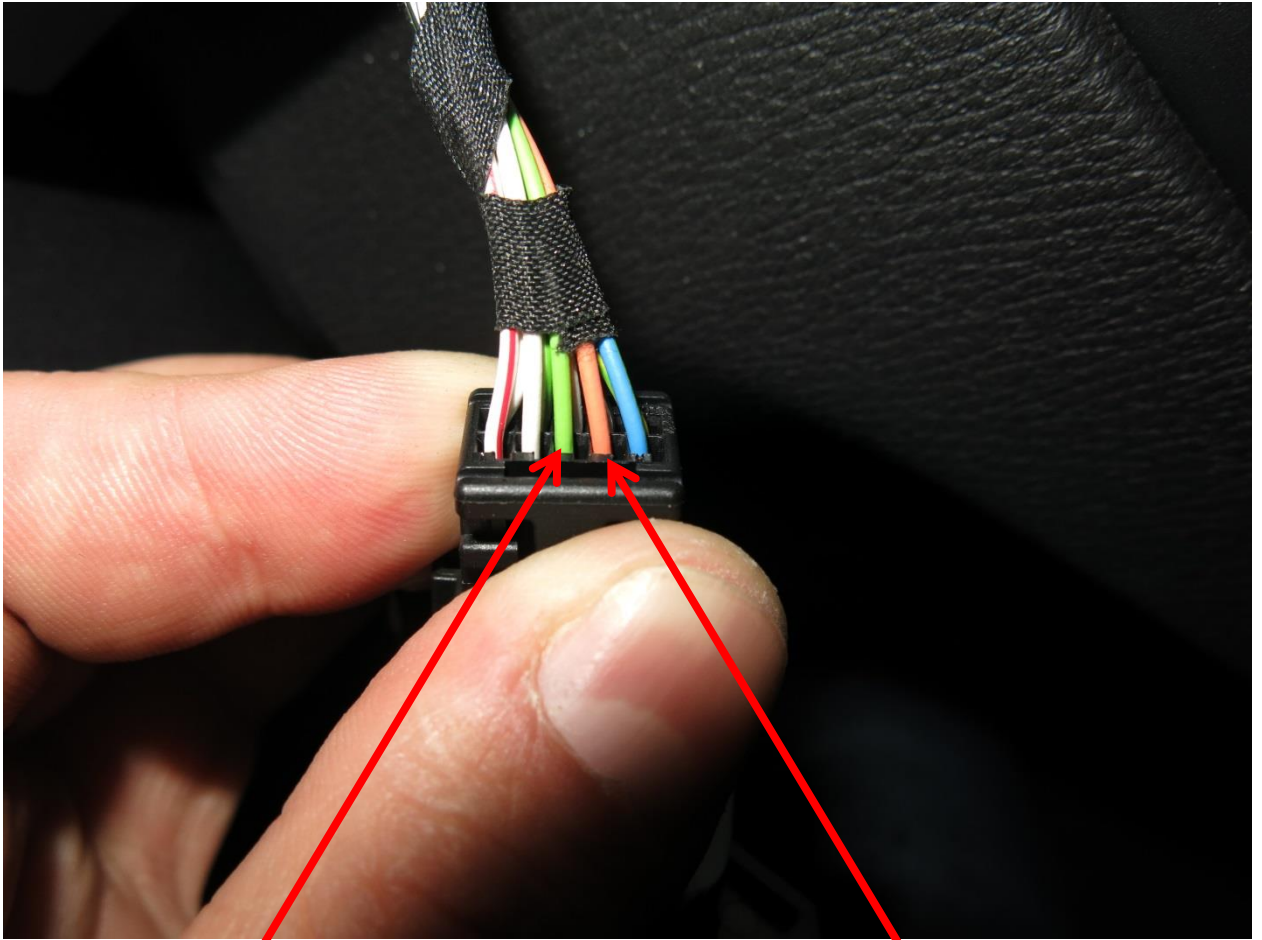
Для F кузова модуль другой .

требуется подключится к кнопке и педали тормоза согласно схеме.





Подключить провод 6(14 проводного серого шлейфа) к черно-белому проводу 9 кнопки старт стоп.
Подключить провод 10(14 проводного серого шлейфа) к бело – синему проводу 8 кнопки старт стоп.



Подключить провод 5(14 проводного серого шлейфа)
к зеленому проводу 3 кнопки старт стоп.

Подключить провод 8(14 проводного серого шлейфа)
к оранжевому проводу 4 кнопки старт стоп.



Красный провод на сером шлейфе провод номер 1,

Для обхода штатного иммобилайзера, подавать 3.3В на ключ